



WHO'S AFRAID OF WATER ?

Clinical

A-Silicone Impression material

elite HD+

Quand l'hydrophilie devient définition.

ZHERMACK présente ELITE HD+.

Le seul matériau d'empreinte qui concilie les effets innovants de la **nanotechnologie** et de l'**hydrophilie immédiate** afin de garantir des performances élevées dans toutes les conditions cliniques.



+ HYDROPHILE

› **Hydrophilie immédiate** après 2 secondes

+ FLUIDE

› **Nanoparticules intégrées dans le produit** augmentent la fluidité du matériau d'empreinte près du sulcus gingivale

+ PRECIS

› **L'action synergique** entre hydrophilie immédiate et nanotechnologie permet une reproduction fidèle de chaque type de détail

+ VERSATILE

› **Une gamme complète** de viscosité et temps d'utilisation adaptée à n'importe quelle technique d'empreinte

+ PRATIQUE

› Le nouveau système 5:1 pour mélangeur automatique ne nécessite pas d'adaptateur et il est fourni avec un système **d'attache rapide** de l'embout-mélangeur

+ COMPLET

› Une **gamme de produits** qui satisfait toutes les exigences



elite HD+ Hydrophilie et nanotechnologie, un choix synergique.

EFFETS DE L'HYDROPHILIE

HYDROPHILIE IMMÉDIATE

La **combinaison des charges nanométriques** prétraitées avec des tensioactifs polaires rend **ELITE HD+** extrêmement hydrophile 2 secondes après l'application du fluide au sein du sillon gingival.

DROP TEST



SILICONE CONVENTIONNEL



Goutte après 2 secondes

ELITE HD+



Goutte après 2 secondes

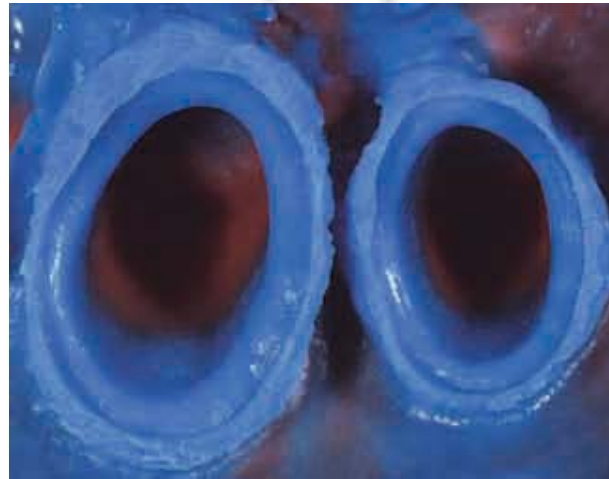
DÉFINITION PARFAITE

L'**effet de l'hydrophilie immédiate** permet de relever rapidement n'importe quel détail en réduisant sensiblement le risque de formation de bulles.

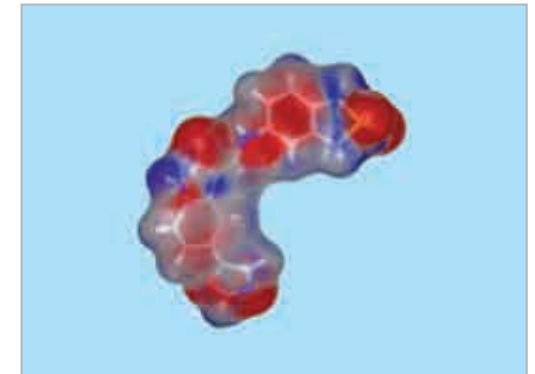
EFFETS DE LA NANOTECHNOLOGIE

FLUIDITÉ IDÉALE

L'**application de nanoparticules** (20 nanomètres) traitées au niveau moléculaire avec des agents hydrophiles polaires, permet à **ELITE HD+** d'atteindre une fluidité idéale en correspondance des sillons gingivaux.



ELITE HD+ light normal setting



Agrandissement au SEM du fluide silicone

PRESSION DES FLUX

L'**effet de la nanotechnologie** se manifeste également lorsque le matériel est soumis à une pression pendant la prise d'empreinte. À ce moment précis **ELITE HD+** augmente de façon exponentielle la fluidité pour atteindre les espaces les moins accessibles.

elite HD+

Techniques d'empreinte.

PRODUIT	TECHNIQUE SUGGÉRÉE	COMBINAISON SUGGÉRÉE
ELITE HD+ Putty Soft Fast ELITE HD+ Maxi Putty Soft Fast	Double empreinte	ELITE HD+ Light Body Fast ELITE HD+ Super Light Body Fast
ELITE HD+ Putty Soft Fast ELITE HD+ Maxi Putty Soft Fast	Simultanée	ELITE HD+ Light Body Fast
ELITE HD+ Putty Soft Normal ELITE HD+ Maxi Putty Soft Normal	Simultanée	ELITE HD+ Light Body Normal ELITE HD+ Regular Body Normal
ELITE HD+ Tray Material Heavy Body ELITE HD+ Maxi Tray Material Heavy Body	Simultanée	ELITE HD+ Light Body Fast ELITE HD+ Light Body Normal ELITE HD+ Regular Body Normal
ELITE HD+ Monophase Medium Body ELITE HD+ Maxi Monophase Medium Body	Monophase	

Conditionnements

C203050 ELITE HD+ SUPER LIGHT BODY FAST SETTING	2 cartouches (Base+Catalyseur) de 50 ml + 12 embouts mélangeurs jaunes
C203146 ELITE HD+ SUPER LIGHT BODY FAST SETTING	10 cartouches (Base+Catalyseur) de 50 ml
C203040 ELITE HD+ LIGHT BODY FAST SETTING	2 cartouches (Base+Catalyseur) de 50 ml + 12 embouts mélangeurs jaunes
C203142 ELITE HD+ LIGHT BODY FAST SETTING	10 cartouches (Base+Catalyseur) de 50 ml
C203030 ELITE HD+ LIGHT BODY NORMAL SETTING	2 cartouches (Base+Catalyseur) de 50 ml + 12 embouts mélangeurs jaunes
C203140 ELITE HD+ LIGHT BODY NORMAL SETTING	10 cartouches (Base+Catalyseur) de 50 ml
C203035 ELITE HD+ LIGHT BODY NORMAL SETTING	1 tube Base de 90 ml + 1 tube Catalyseur de 90 ml
C203020 ELITE HD+ REGULAR BODY NORMAL SETTING	2 cartouches (Base+Catalyseur) de 50 ml + 12 embouts mélangeurs jaunes
C203144 ELITE HD+ REGULAR BODY NORMAL SETTING	10 cartouches (Base+Catalyseur) de 50 ml
C203025 ELITE HD+ REGULAR BODY NORMAL SETTING	1 tube Base de 90 ml + 1 tube Catalyseur de 90 ml
C202032 ELITE HD+ TRAY MATERIAL (Heavy Body)	2 cartouches (Base+Catalyseur) de 50 ml + 6 embouts mélangeurs vert
C202062 ELITE HD+ TRAY MATERIAL (Heavy Body)	20 cartouches (Base+Catalyseur) de 50 ml
C202320 ELITE HD+ MAXI TRAY MATERIAL (Heavy Body)	2 cartouches (Base+Catalyseur) de 380 ml + 15 embouts de mélange dynamiques-statiques + 2 bagues de verrouillage
C202330 ELITE HD+ MAXI TRAY MATERIAL (Heavy Body) ECO	6 cartouches de 380 ml + 2 bagues de verrouillage
C202020 ELITE HD+ MONOPHASE (Medium Body)	2 cartouches (Base+Catalyseur) de 50 ml + 12 embouts mélangeurs jaunes
C202050 ELITE HD+ MONOPHASE (Medium Body)	10 cartouches (Base+Catalyseur) de 50 ml
C202300 ELITE HD+ MAXI MONOPHASE (Medium Body)	2 cartouches de 380 ml + 15 embouts de mélange dynamiques-statiques + 2 bagues de verrouillage + 1 seringue à élastomère + 15 embouts intra-oraux jaunes
C202310 ELITE HD+ MAXI MONOPHASE (Medium Body) ECO	6 cartouches de 380 ml + 2 bagues de verrouillage + 3 seringues à élastomère + 45 embouts intra-oraux jaunes
C203000 ELITE HD+ PUTTY NORMAL SETTING	1 pot Base de 250 ml + 1 pot Catalyseur de 250 ml
C203002 ELITE HD+ PUTTY NORMAL SETTING ECO	2 pots Base de 450 ml + 2 pots Catalyseur de 450 ml
C203010 ELITE HD+ PUTTY FAST SETTING	1 pot Base de 250 ml + 1 pot Catalyseur de 250 ml
C203012 ELITE HD+ PUTTY FAST SETTING ECO	2 pots Base de 450 ml + 2 pots Catalyseur de 450 ml
C202340 ELITE HD+ MAXI PUTTY NORMAL SETTING	2 cartouches (Base+Catalyseur) de 380 ml + 15 embouts de mélange dynamiques-statiques + 2 bagues de verrouillage
C202350 ELITE HD+ MAXI PUTTY NORMAL SETTING ECO	6 cartouches de 380 ml + 2 bagues de verrouillage
C202360 ELITE HD+ MAXI PUTTY FAST SETTING	2 cartouches (Base+Catalyseur) de 380 ml + 15 embouts de mélange dynamiques-statiques + 2 bagues de verrouillage
C202370 ELITE HD+ MAXI PUTTY FAST SETTING ECO	6 cartouches de 380 ml + 2 bagues de verrouillage

elite HD+
n'a pas peur de l'eau.



Adhésifs

C700025 UNIVERSAL TRAY ADHESIVE	Adhésif pour porte-empreintes standard en métal: 1 flacon de 10 ml
C700080 ELITE IPERLINK LCT	Adhésif bi-composant pour porte-empreintes en résine photo-polymérisable: 1 Prep de 5 ml + 1 Link de 5 ml
C700070 ELITE IPERLINK SCT	Adhésif mono-composant pour porte-empreintes en résine auto-polymérisable et matériaux plastique: 1 flacon de 5 ml

Accessoires

C202070 MIXING TIPS SMALL	Embouts mélangeurs jaunes (48 pièces)
C202090 ORAL TIPS	Embouts intra-oraux jaunes (48 pièces)
C202080 MIXING TIPS STANDARD	Embouts mélangeurs verts (48 pièces)
C202100 DISPENSER D2	Pistolet D2 - 1:1
U100210 DISPENSER D2	Crémaillère pour pistolet D2 - 1:1
C205530 DYNAMIC-STATIC MIXING TIPS	Mélange dynamique-statique (50 pièces)
C205540 MIXING TIPS LOCKERS	Dispositif de verrouillage de l'embout (2 pièces)
U113250 SPATULA	Spatule pour silicones
U112270 MIXING PAD	Bloc de mélange, 20 feuilles
HI-TRAY	Disponible gamme de porte-empreintes en acier et plastique

Kits

C203100 INTRO KIT NORMAL SETTING	1 Putty Normal 250 ml + 250 ml + 1 Light Normal 50 ml + 1 Regular Normal 50 ml + 1 pistolet distributeur D2 + 12 embouts mélangeurs jaunes + 6 embouts intra-oraux jaunes
C203120 INTRO KIT FAST SETTING	1 Putty Fast 250 ml + 250 ml + 1 Light Fast 50 ml + 1 Super Light Fast 50 ml + 1 pistolet distributeur D2 + 12 embouts mélangeurs jaunes + 6 embouts intra-oraux jaunes

Matériel complémentaire

C309030	Mélangeur automatique modulmix (230 V)
C309031	Mélangeur automatique modulmix (230 V) UK version
C309035	Mélangeur automatique modulmix (115 V)

Accessoires

XR0240550	Bandelettes latérales bleu clair	XR0240520	Kit de montage mural
XR0240551	Bandelettes latérales orange	XR0240530	Kit de montage mural pour deux Modulmix
XR0240552	Bandelettes latérales bleu	XR0240510	Kit modularité
XR0240553	Bandelettes latérales vert	XR0240500	Support de table pour deux Modulmix
XR0240554	Bandelettes latérales blanc	XR0240615	Alimentateur (115 V)
		XR0240630	Alimentateur (230 V)

Branch
Zhermack GmbH Deutschland
Öhlmühle 10 - D-49448 Marl
Tel. +49 - 0 54 43 / 20 33 - 0
Fax +49 - 0 54 43 / 20 33 - 11
info@zhermack.de
www.zhermack.com

Branch
Zhermapol Sp. z o.o.
ul. Augustówka 14
02 - 981 Warszawa - Polska
Tel. +48 - 22 858 82 72 - 858 73 41
Fax +48 - 22 642 07 14
zhermapol@zhermapol.pl
www.zhermack.com

Branch
Zhermack Inc.
151 Industrial Way East Bldg B
Eatontown, NJ 07724
Phone +1 - 732 389 8540
Fax +1 - 732 389 8543
info.usa@zhermack.com
www.zhermack.com

Representative Office
Zhermack UK and Ireland
21 Balmoral Road
Melton Mowbray - Leics.
LE13 1JN
Tel. +44 - (0)7870 690811
uk@zhermack.com
www.zhermack.com

Representative Office
Zhermack Russia
5/2 Marshala Vasilevskogo St.
123098 Moscow - Russia
Tel. +7 916 9301191
info.russia@zhermack.com
www.zhermack.com

Zhermack SpA

Via Bovazecchino, 100 - 45021 Badia Polesine (RO) ITALY
Tel. +39 - 0425 597611 Fax +39 - 0425 53596 info@zhermack.com www.zhermack.com