



Bifix 

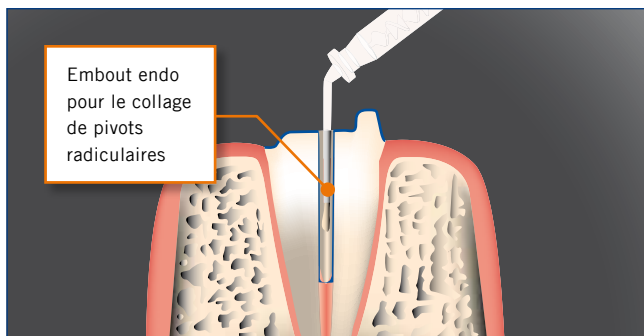
SYSTÈME DE COLLAGE AUTO-ADHÉSIF À
DURCISSEMENT DUAL, À BASE DE COMPOSITE



ADHÉSION FIABLE

Bifix SE, le système de collage auto-adhésif à durcissement dual, à base de composite de VOCO est indiqué pour le collage rapide et fiable de restaurations indirectes (couronnes, bridges, inlays, onlays) et de pivots radiculaires. Il peut être utilisé avec différents matériaux comme la céramique, le dioxyde de zirconium, le composite et le métal. L'utilisation de Bifix SE ne nécessite aucun bonding ou conditionneur additionnels, tous les composants de système nécessaires sont déjà inclus. Le mordantage et le bonding laborieux ne sont ainsi plus nécessaires, un gain de temps et de confort considérable non seulement pour vous le dentiste, mais également pour vos patients.

Avec les embouts endo fins Bifix SE peut être facilement appliqué directement dans le canal radiculaire préparé. Il est donc indiqué pour le collage de pivots radiculaires. Le collage rapide et simple d'un pivot radiculaire avec un résultat toujours parfait facilite nettement votre travail au fauteuil. Des instruments comme par ex. des lentulos ou d'autres outils additionnels ne sont plus nécessaires.

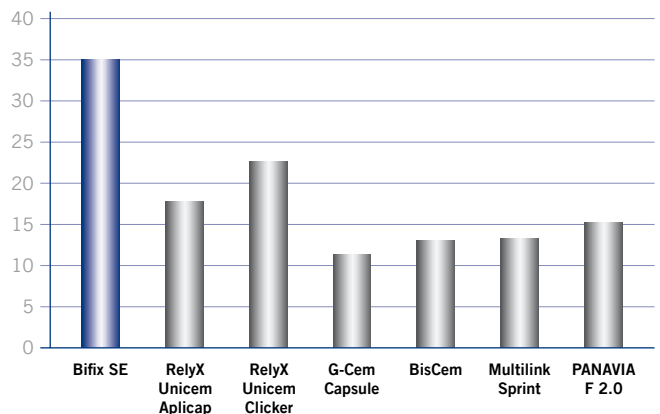


Excellentes valeurs d'adhésion

Avec Bifix SE on obtient d'excellentes valeurs d'adhésion aux divers matériaux comme le métal, le composite, la céramique, le dioxyde de zirconium et il montre une forte

adhésion également aux blocs CAD / CAM. Bifix SE donne un résultat fiable aussi bien en mode photopolymérisable qu'en mode autodurcissement. Une adhésion durable à l'émail et à la dentine est garantie.

[MPa] Adhésion à la cisaille aux blocs IPS Empress CAD / CAM



Source: Dr. John Burgess, Université d'Alabama, 2009

Avec sa faible épaisseur de film de moins de 10 µm le matériau peut être facilement manipulé. La précision de mise en place de la restauration n'est ainsi pas gênée.

Les commentaires des utilisateurs

Dr. Skaletz, Hattersheim (Allemagne), dentiste :

« [...] Les restaurations collées avec Bifix SE sont immédiatement résistantes, un effet secondaire très agréable pour les patient. Durant une période de plus de six ans nous avons fait l'expérience que Bifix SE représente une possibilité de collage confortable et sûre. Nous n'avons pas constaté d'hypersensibilités lors de l'utilisation de Bifix SE, un problème qui apparaît souvent avec des produits similaires. Je peux recommander à tous les chirurgiens-dentistes de tester le Bifix SE dans leurs cabinets. »

Dr. med. dent. Tim Übermuth M.Sc, Celle (Allemagne), dentiste :

« Avec Bifix SE on dispose d'un ciment de collage universel auto-adhésif avec d'excellentes caractéristiques physiques, qui est en même temps parfaitement économique. Ma recommandation ! »

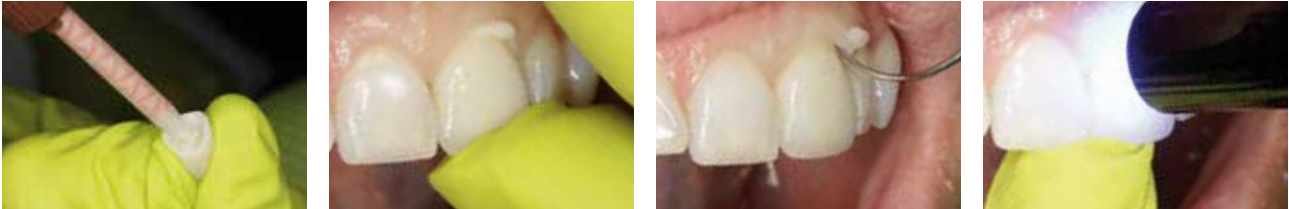
Cabinet du Dr. Willenbockel, Soltau (Allemagne) :

« Le grand spectre d'indications (restaurations de métal et de céramique) offre un confort élevé aux patients et aux praticiens. Le système de mélange évitant toute erreur améliore la qualité du collage. Il facilite le travail parce que d'autres matériaux additionnels ne sont pas nécessaires. Pour cette raison j'utilise Bifix SE dans mon cabinet régulièrement et sans problèmes depuis longtemps ».

Bifix® SE

ENLÈVEMENT D'EXCÈS FACILE

Le plus simple enlèvement d'excès avec Bifix® SE



Source : Dr. Walter Denner, Fulda

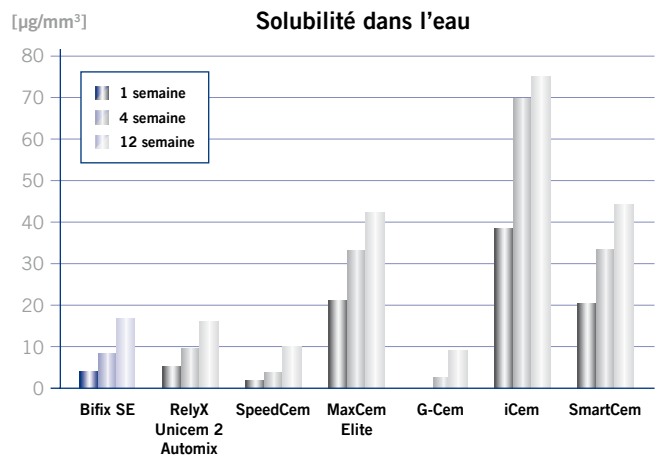
Bifix SE offre des caractéristiques de fluage optimisées, permettant ainsi un mouillage complet de la cavité et de la restauration. L'application et l'enlèvement d'excès sont par conséquent nettement facilités. L'excès peut facilement être enlevé à l'aide d'un scaler ou d'un instrument similaire dans la phase gélifiante, après une courte exposition à la lumière de seulement 1 à 2 secondes par surface. Grâce à l'excellent durcissement chimique, Bifix SE est également parfaitement indiqué pour les restaurations aux parois épaisses ou les restaurations opaques, à toute profondeur de cavité.

Le milieu oral est un grand défi pour les composites de collage. Des contraintes mécaniques, des influences thermiques et des attaques de l'acide sont seulement quelques-uns des facteurs auxquels les matériaux sont exposés. Mais également la salive toujours présente peut influencer les matériaux dentaires.

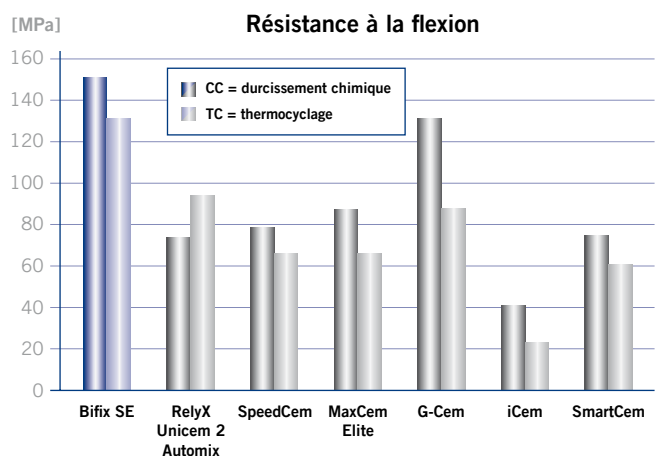
Des tests sur la solubilité dans l'eau donnent donc une bonne idée de la longévité d'un matériau de collage. A cet effet, on a déterminé la solubilité dans l'eau de divers composites de collage auto-adhésif pendant une durée de 1, 4 et 12 semaines, selon la norme ISO 4049. Tous les matériaux montrent une augmentation de la solubilité dans l'eau en dépendance de la durée de stockage dans l'eau. Plus la solubilité est élevée, plus l'affaiblissement du matériau l'est également.

Bifix SE garantit l'adhésion sûre entre la restauration et les tissus dentaires par sa stabilité élevée, qui ne se diminue que légèrement après avoir été exposé à un thermocyclage à des températures variantes dans des bains d'eau de 5° et de 55° Celsius. Le thermocyclage simule un séjour en bouche

de 10 ans. Après avoir subi ces contraintes, Bifix SE montre aussi une stabilité nettement plus élevée en comparaison avec les autres matériaux du marché ce qui est déterminé à l'aide de la résistance à la flexion.



Source: Mesure interne, VOCO GmbH, 2014



Source: Mesure interne, VOCO GmbH, 2014

Bifix® SE

SYSTÈME DE COLLAGE AUTO-ADHÉSIF À DURCISSEMENT DUAL, À BASE DE COMPOSITE

Indications

Collage permanent d'inlays, onlays, couronnes, bridges (pas de bridges Maryland) en céramique, dioxyde de zirconium, composites et métal

Collage permanent de pivots à base de métal, de céramique, de dioxyde de zirconium et aux pivots à base de fibres renforcées



Présentations

- REF 1784 Coffret seringue QuickMix 3 x 5 g (universel, transparent, blanc-opaque), accessoires
- REF 1785 Seringue QuickMix 5 g universel, accessoires
- REF 1786 Seringue QuickMix 5 g transparent, accessoires
- REF 1787 Seringue QuickMix 5 g blanc-opaque, accessoires
- REF 2194 Embouts mélangeurs type 14, 50 pcs
- REF 2195 Embouts mélangeurs type 15 (avec embouts intra-buccaux type 1), 50 pcs

RelyX Unicem Aplicap, RelyX Unicem Clicker, RelyX Unicem 2 Automix, G-Cem, G-Cem Capsule, BisCem, Multilink Sprint, PANAVIA F 2.0, SpeedCem, MaxCem Elite, iCem et SmartCem ne sont pas des marques déposées de la VOCO GmbH.

Avantages

- Adhésion sûre à la dent et à la restauration
- Application rapide : sans mordantage, sans bonding
- Odeur neutre
- Manipulation facile
- Longévité
- Enlèvement facile des excès
- Epaisseur minimale de film de 10 µm pour un collage précis sans modification de l'occlusion
- Egalement compatible avec la céramique à base de dioxyde de zirconium
- Des embouts endo dans chaque coffret, pour une application précise dans les canaux radiculaires

Disponible en trois teintes

T = transparent, U = universel et WO = blanc-opaque pour l'adaptation idéale à la restauration à coller

Données techniques

Résistance à la flexion :	160 MPa (LC – photopolymérisation), 150 MPa (CC – polymérisation chimique)
Adhésion à la dentine :	12,8 MPa
Epaisseur de film :	10 µm
Temps de travail :	90 sec.
Temps de prise :	4:00 min.
Durcissement :	2 mm / 20 s (≥ 500 mW / cm ²)

VOCO GmbH
Anton-Flettner-Straße 1-3
27472 Cuxhaven
Allemagne

Tél.: +49 (0) 4721-719-0
Fax: +49 (0) 4721-719-140

info@voco.com
www.voco.fr

Distributeur :